

ArcGIS CCTS Analyst Extension 安裝及使用手冊

中央研究院地理資訊科學研究專題中心 張馨方

2009/4/10

1. 在資料夾中，點選「setup」進行 ArcGIS CCTS Analyst Extension 安裝。



2. 點選後會出現下列視窗，選擇「下一步」。



3. 請選擇安裝之資料夾，接續按「下一步」。

選擇安裝資料夾



安裝程式將安裝 ArcGIS CCTS Extension 至下列資料夾。

若要在此資料夾中安裝，請按 [下一步]。若要安裝至不同的資料夾，請在下列方塊輸入資料夾位置或按 [瀏覽]。

資料夾(F):

C:\Program Files\CGIS\ArcGIS CCTS Extension\

瀏覽(B)...

磁碟空間(D)...

為您自己或此電腦的所有使用者安裝 ArcGIS CCTS Extension:

所有使用者(E)

僅自己(M)

取消 < 上一步(B) 下一步(N) >

4. 按「下一步」。

ArcGIS CCTS Extension

確認安裝



安裝程式已經準備好在您的電腦上安裝 ArcGIS CCTS Extension。

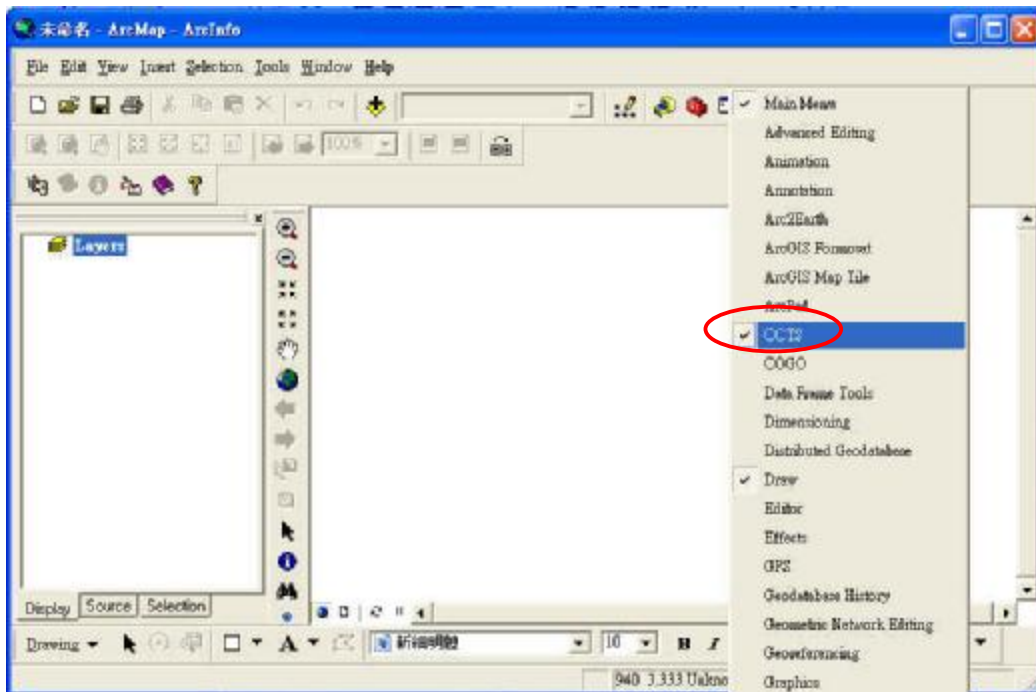
請按 [下一步] 開始安裝。

取消 < 上一步(B) 下一步(N) >

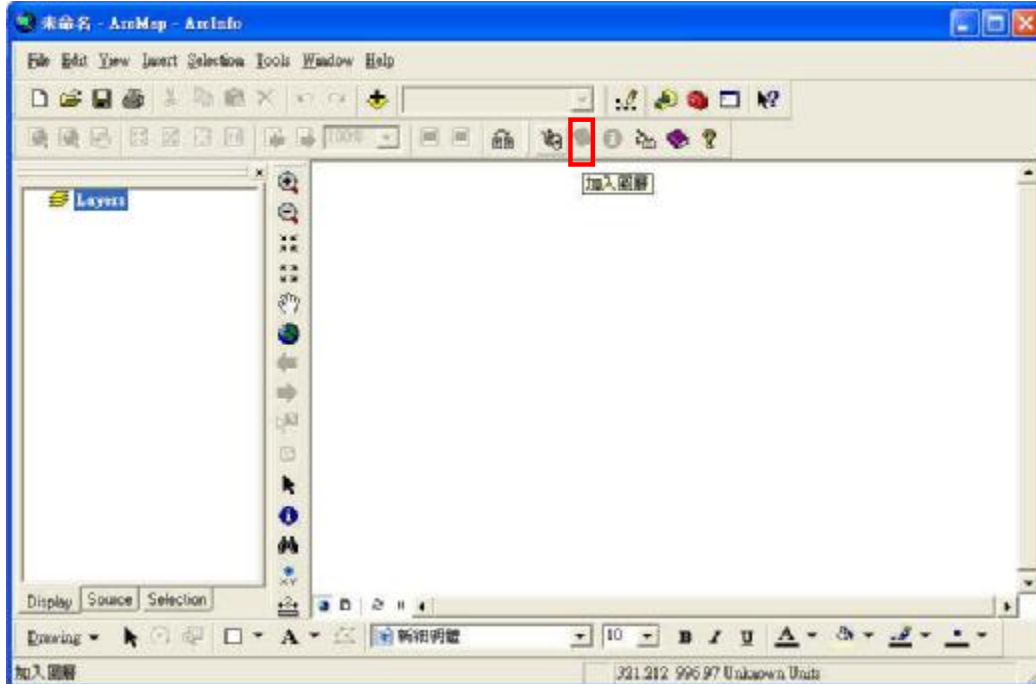
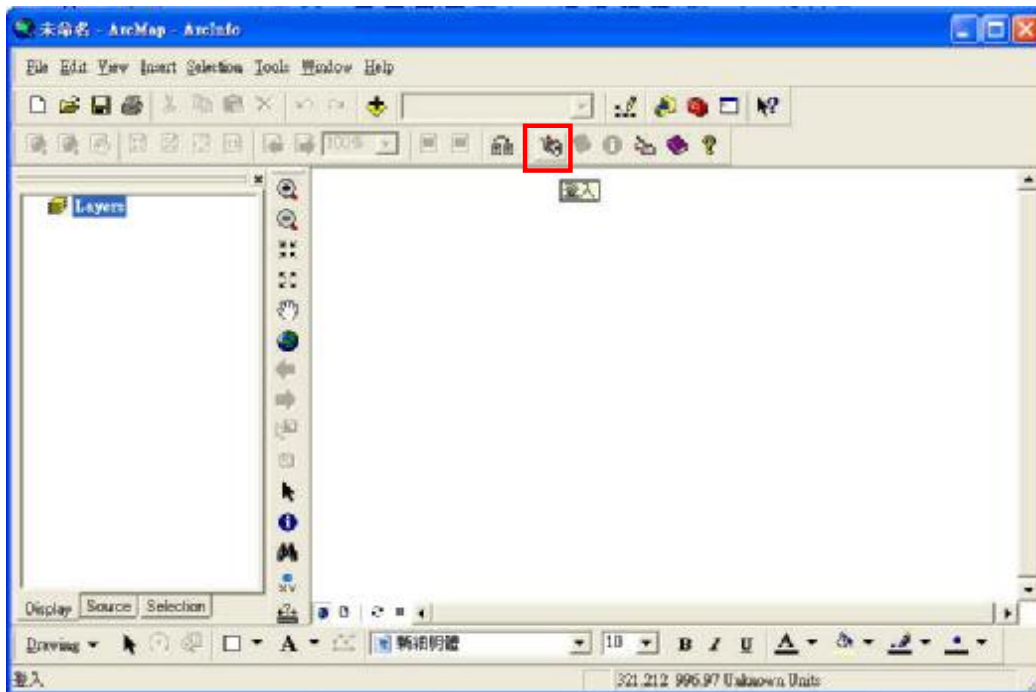
5. 按「關閉」完成安裝。

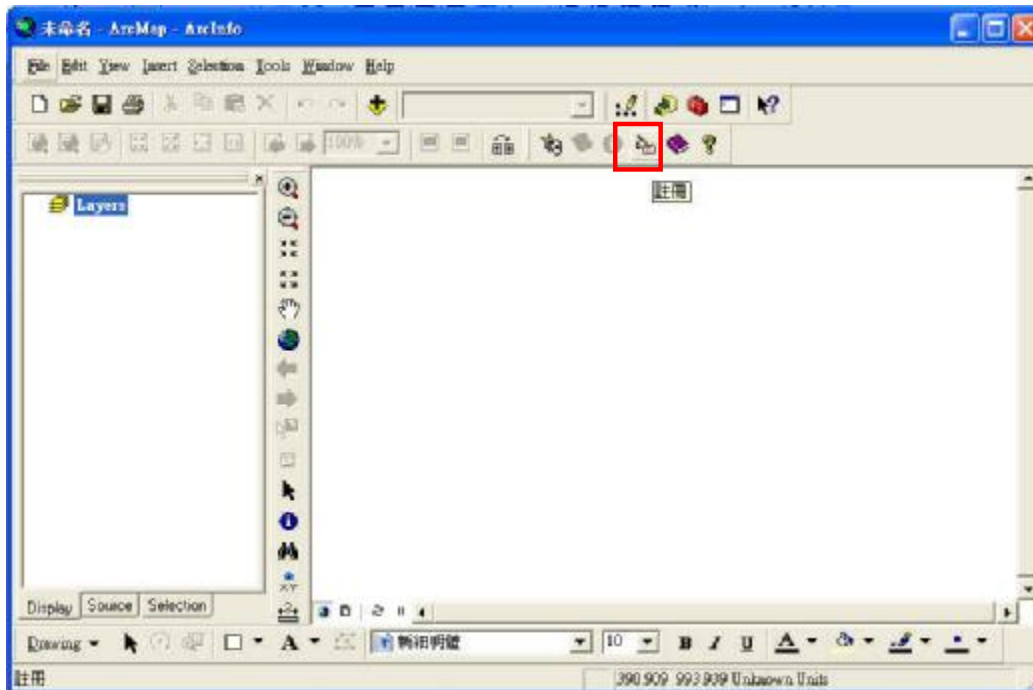
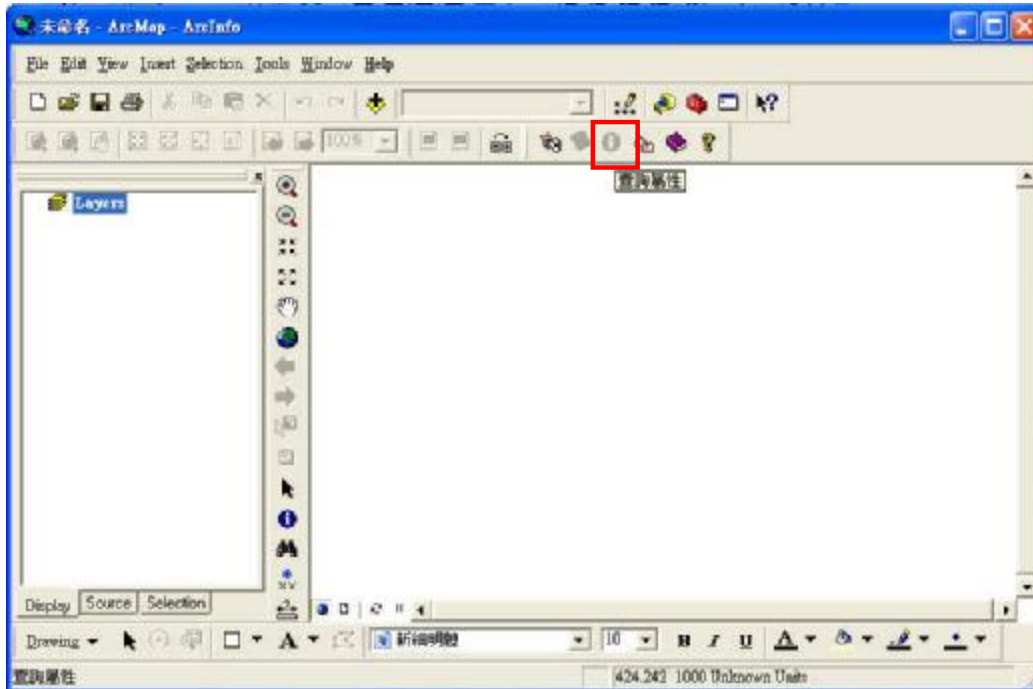


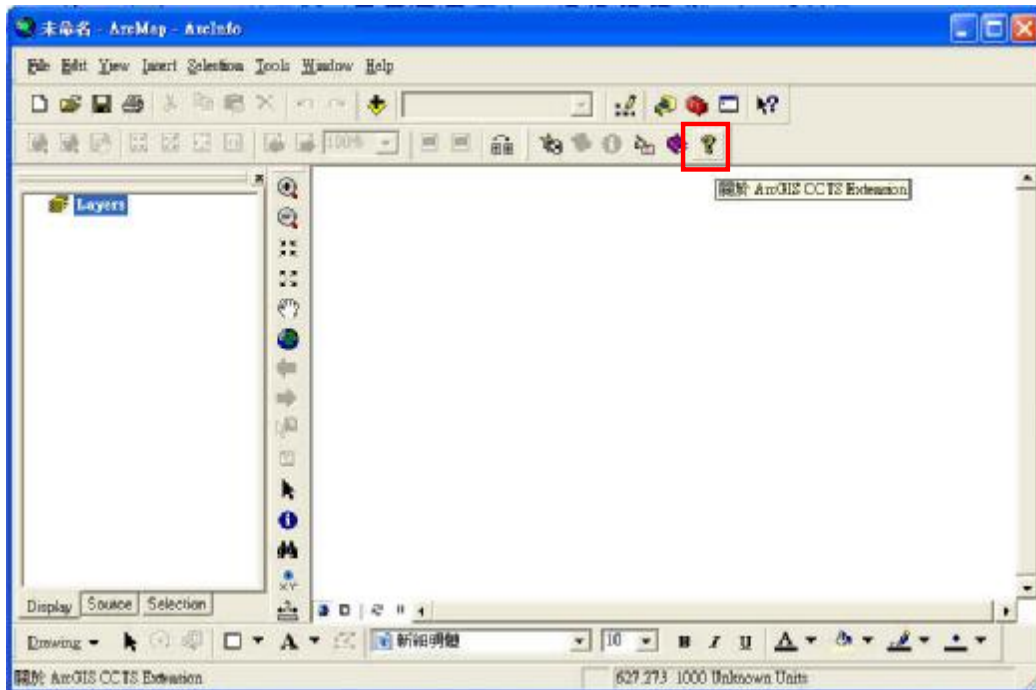
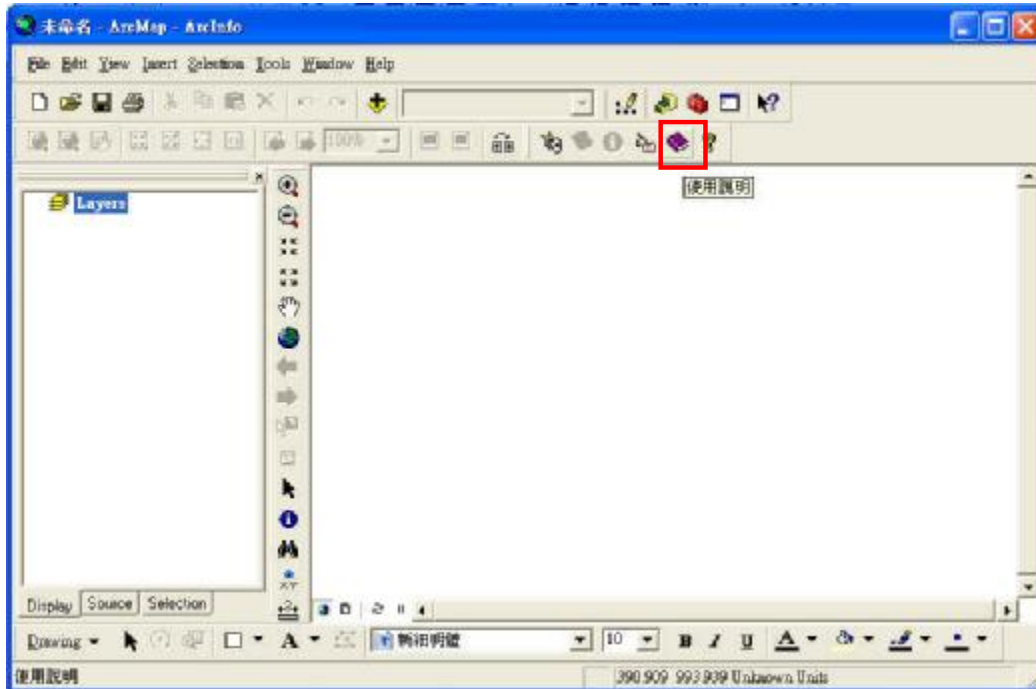
6. 安裝完成後，啓動 ArcMap，將滑鼠游標移至主畫面工具列，按右鍵，即出現下圖之工具列選項，勾選「CCTS」選項(紅圈處)啓動 CCTS V2.0。



7. 啓動 CCTS 工具列後會出現 6 項工具列圖示(紅色方框處),由左至右依序爲「登入」、「加入圖層」、「查詢屬性」、「註冊」、「使用說明」、「關於 ArcGIS CCTS Extension」。



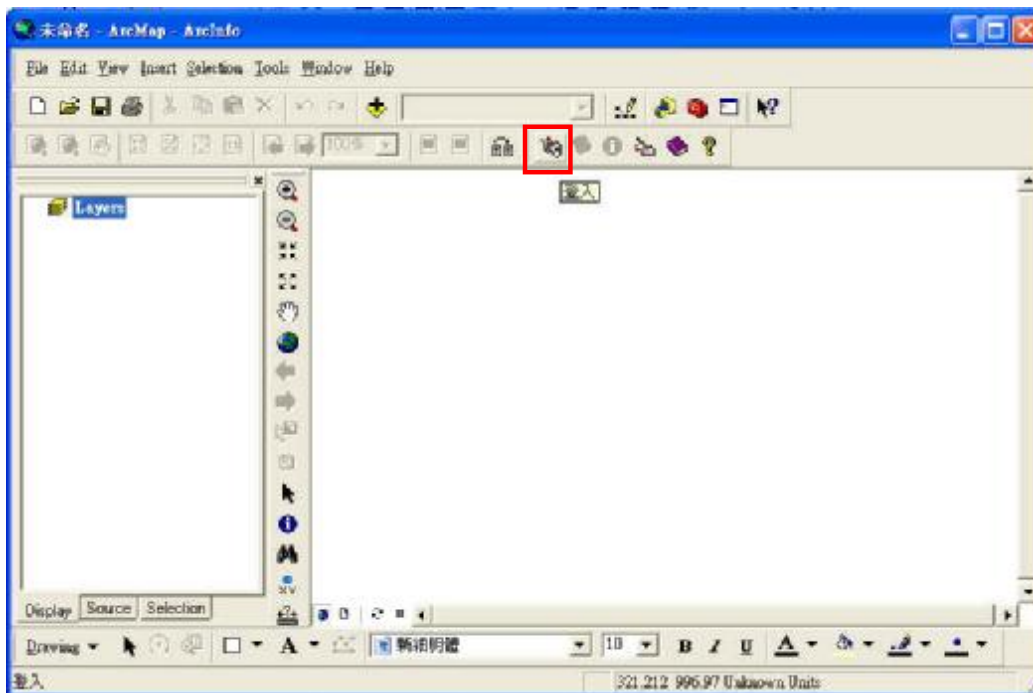




8. 第一次使用者請點選「註冊」，即開啓下列網頁。請填入使用者資料後，點選「送出申請」完成使用者註冊。

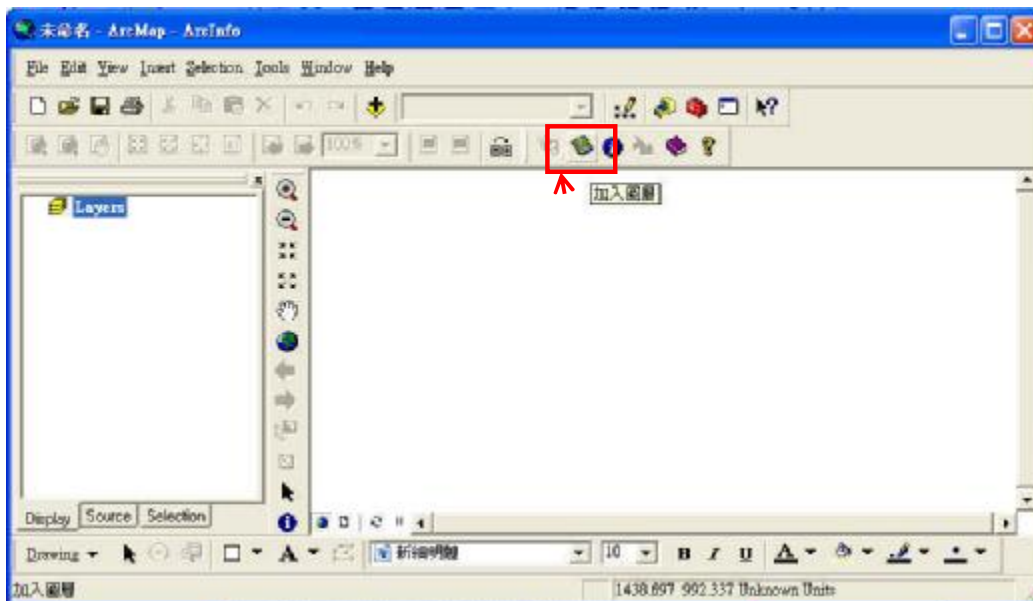
使用者註冊	
使用者帳號*	<input type="text"/> 限用英文+數字
申請人*	<input type="text"/>
申請單位*	<input type="text"/>
E-Mail*	<input type="text"/>
聯絡地址	<input type="text"/>
聯絡電話*	<input type="text"/>
<input type="button" value="送出申請"/> <input type="button" value="取消"/>	

9. 使用者註冊完成後，請點選「登入」，輸入帳號、密碼



登入	
帳號	<input type="text"/>
密碼	<input type="password"/>
<input type="button" value="確定"/> <input type="button" value="取消"/>	

10. 登入成功後，點選「加入圖層」之圖示，即可進入 CCTS 與 THCTS 圖層選單選擇欲開啓之圖層。



11. 下圖為 CCTS 所擁有之圖層種類選單目錄。



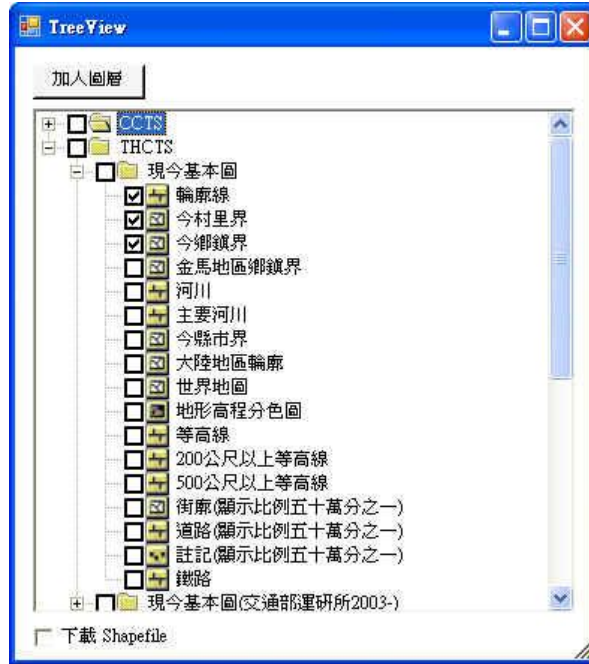
12. 進入圖層資料夾目錄後，即可針對欲開啓之點、線、面圖層進行勾選(可複選)，勾選後按「加入圖層」鍵，即可於主畫面視窗瀏覽該圖層。



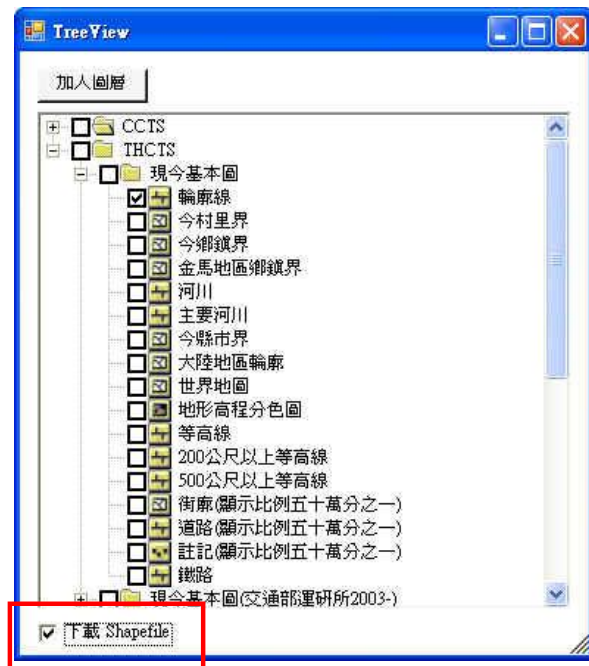
13. 下圖為 THCTS 所擁有之圖層種類選單目錄。

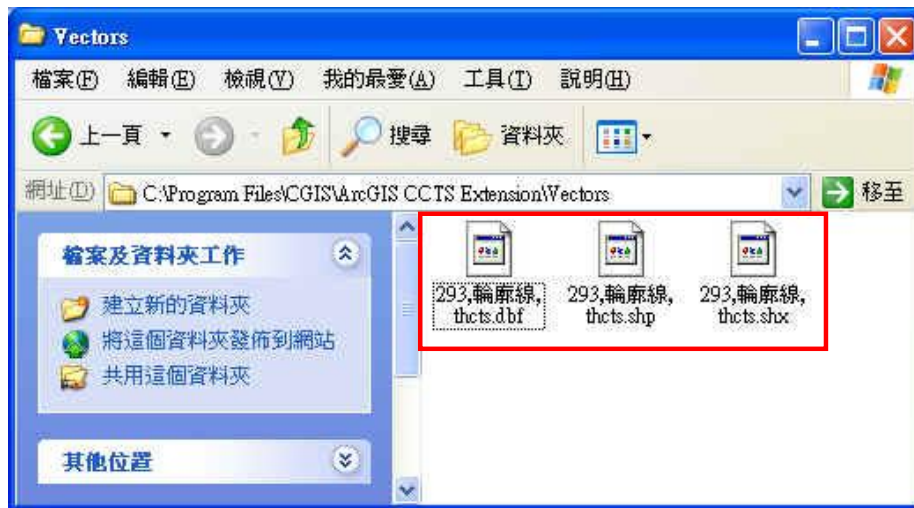


14. 進入圖層資料夾目錄後，即可針對欲開啓之點、線、面圖層進行勾選(可複選)，勾選後按「加入圖層」鍵，即可於主畫面視窗瀏覽該圖層。

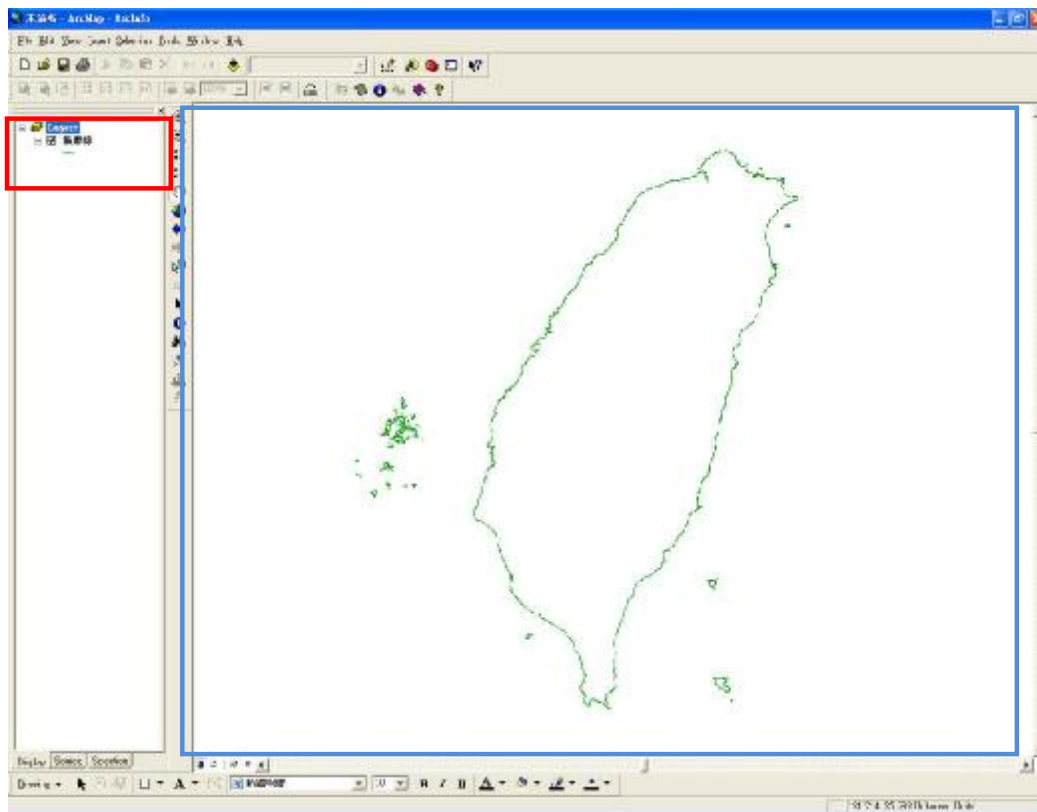


15. 於圖層資料夾目錄選擇欲開啓圖層時，若勾選「下載 Shapefile」選項(紅色方框處)，CCTS V2.0 則會先行將該圖層下載至安裝資料夾中，安裝路徑預設為「C:\Program Files\CGIS\ArcGIS CCTS Extension\Vectors」並存成 ArcGIS Shapefile 檔案格式(如下圖)。未來若重複開啓該圖層時，即可由該路徑進行快取，節省由伺服器端下載之時間。





16. 開啓之圖層名稱將會顯示於左側視窗(紅色方框處), 圖層則顯示於主畫面視窗(藍色方框處), 圖層間可相互套疊展示。



17. 於圖層資料夾目錄選擇欲開啓圖層時，若未勾選「下載 Shapefile」選項(紅色方框處)，CCTS V2.0 則會下載該圖層之影像。



選擇「查詢屬性」按鈕(紅色方框處)，然後在圖面上點選欲查詢之圖徵，即可跳出其屬性資料對話框。

